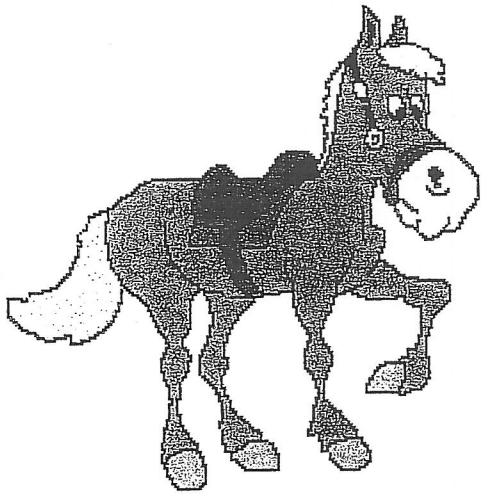


SERVICE EDUCATIF DU HARAS DU PIN

FICHE D'ACTIVITE PRIMAIRE CYCLE 2



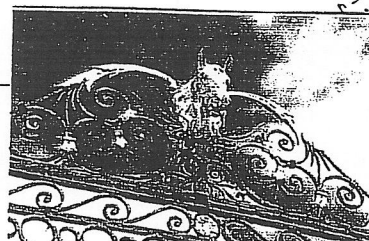
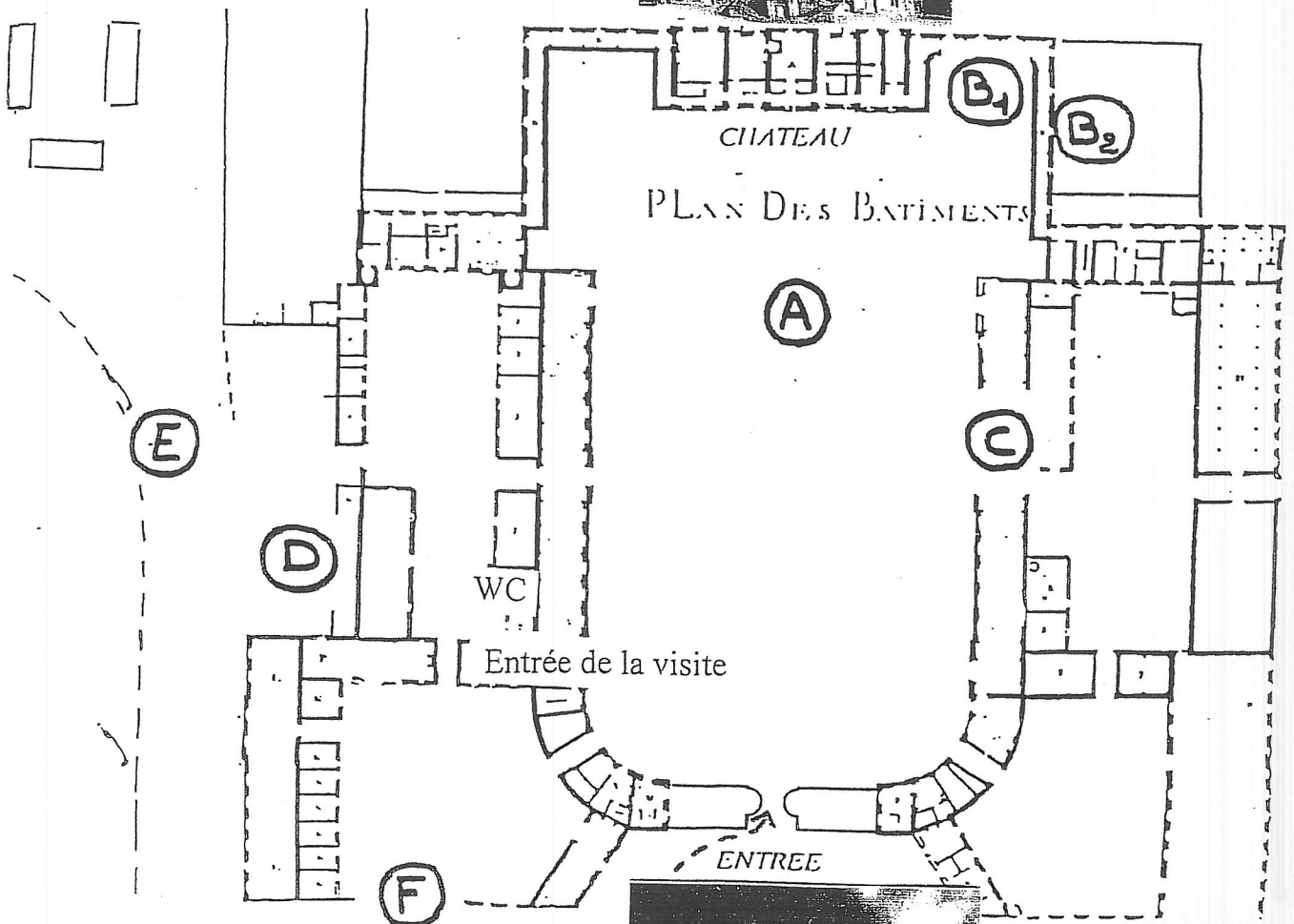
Bonjour !

Je te propose de découvrir mon univers,
le Haras du Pin.

Si tu observes bien ce lieu avec ses écuries,
avec mes amis les chevaux, et, si tu écoutes
bien lors de la visite guidée, il sera facile pour
toi de répondre à mes questions.

Et puis, n'hésite pas à demander de l'aide au
guide ou à ta maîtresse pour te lire les questions.
Je te souhaite une agréable visite.

Voici le plan du Haras du Pin :



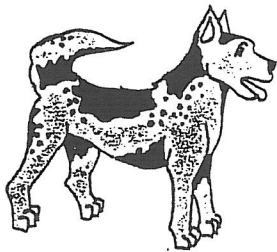
SERVICE EDUCATIF DU HARAS DU PIN

FICHE D'ACTIVITE PRIMAIRE CYCLE 2

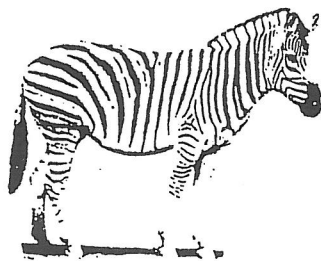
Voici que la visite du Haras du Pin commence .

- Qu'est-ce qui se passe dans un haras ? Quel animal peux-tu y trouver ?
-

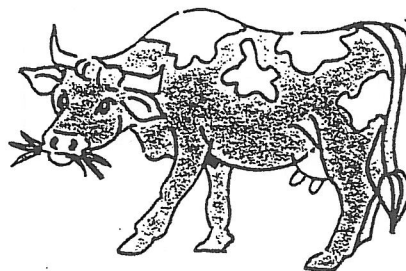
- Entoure les animaux que tu peux trouver dans ce haras.



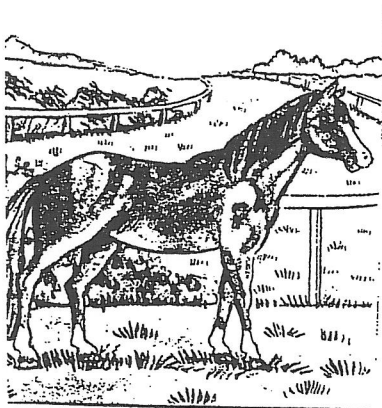
Un chien



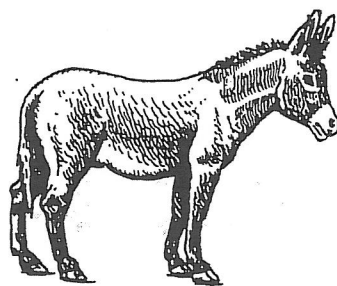
un zèbre



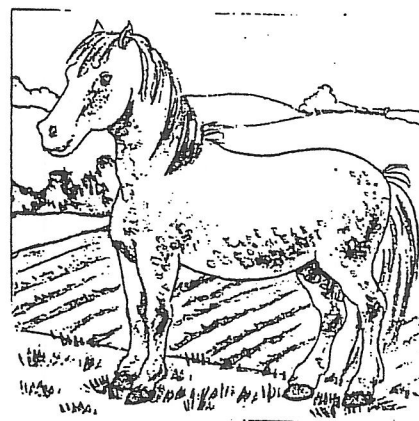
une vache



Un pur-sang



un âne



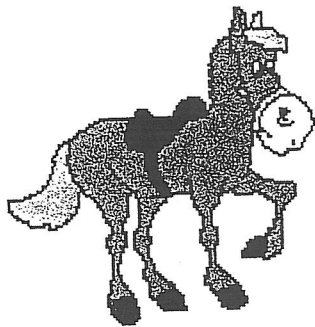
un percheron

SERVICE EDUCATIF DU HARAS DU PIN
FICHE D'ACTIVITE PRIMAIRE *CYCLE 2*

- Il y a différentes races de chevaux au Haras du Pin.

Peux-tu me dessiner deux chevaux différents que tu viens de voir :

SERVICE EDUCATIF DU HARAS DU PIN
FICHE D'ACTIVITE PRIMAIRE CYCLE 2



Tu te trouves maintenant dans la cour d'honneur
(point A du plan)

- Regarde la belle grille de l'entrée. De quoi est-elle décorée ?

Coche la bonne réponse :



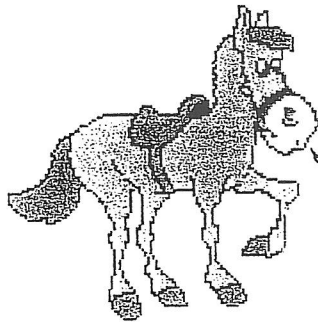
- De quelle couleur est cette décoration ?

Coche la bonne réponse :

- Noire
- Or
- Argent
- blanche

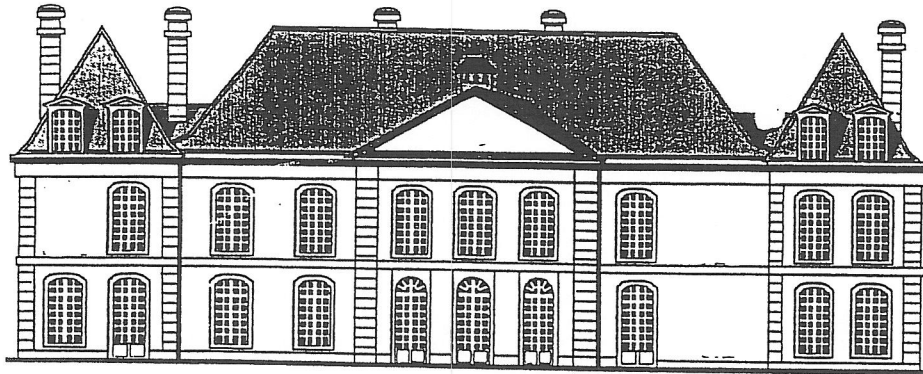
SERVICE EDUCATIF DU HARAS DU PIN

FICHE D'ACTIVITE PRIMAIRE CYCLE 2



Maintenant, si tu te retournes, tu dois voir le château.

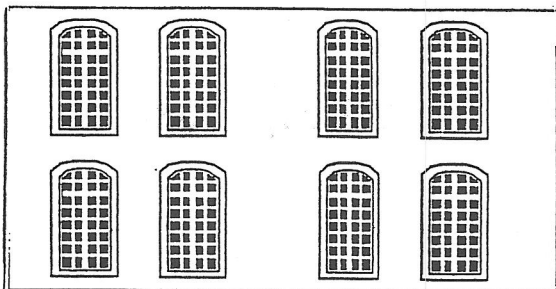
- Complète ce qui manque au château :



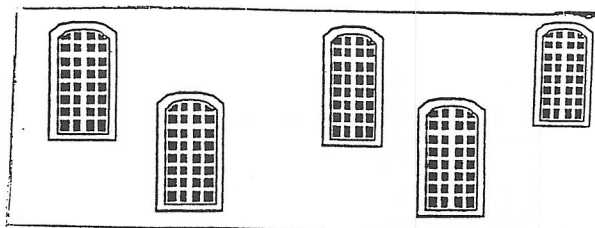
- Comment sont disposées les fenêtres ?

Coche la bonne réponse

- Symétriquement

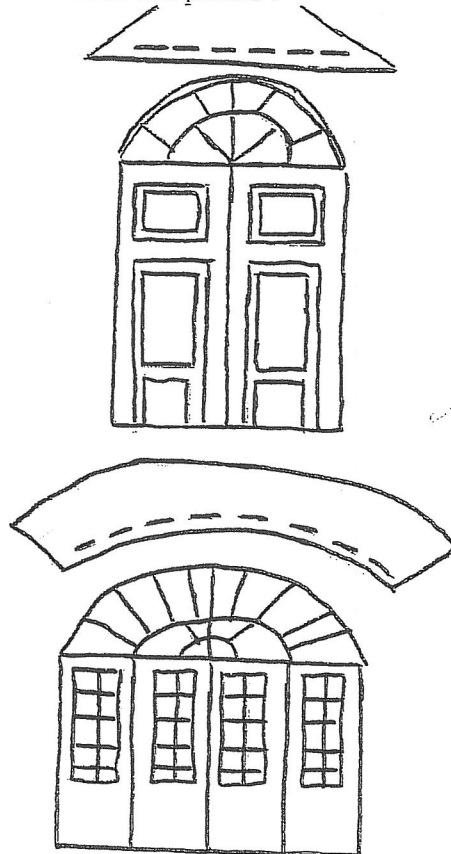


- En quinconce

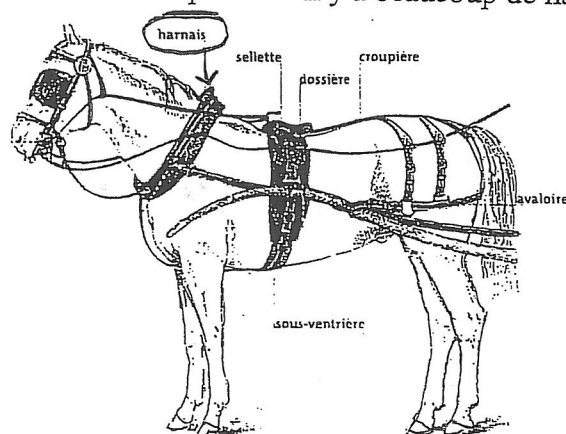


SERVICE EDUCATIF DU HARAS DU PIN
FICHE D'ACTIVITE PRIMAIRE CYCLE 2

- Complète ce qui est écrit au-dessus des portes :



Tu vas maintenant entrer dans une pièce où il y a beaucoup de harnais.



- Sur les harnais, tu as un symbole. Complète ce qui manque :



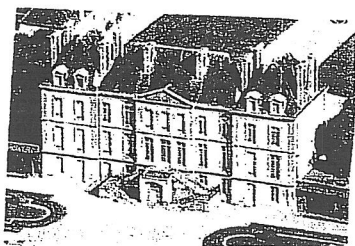
SERVICE EDUCATIF DU HARAS DU PIN

FICHE D'ACTIVITE PRIMAIRE CYCLE 2

Si tu observes bien ce haras, tu as deux types de bâtiments :

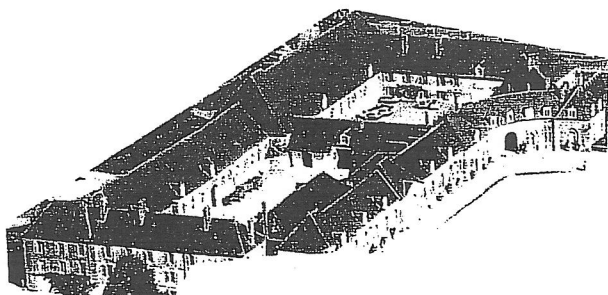
- Pour chacun de ces bâtiments, coche les phrases qui peuvent leur correspondre.

1. Le château



- Pierre rouge
- Pierre blanche
- On y travaille
- On y habite
- Dans le haras, c'est le seul bâtiment comme cela.
- Dans le haras, il y a plusieurs bâtiments comme celui-ci.

2. Les écuries

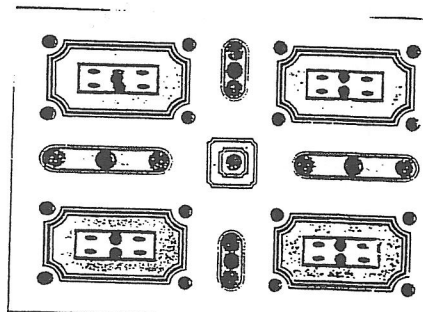


- Pierre rouge
- Pierre blanche
- On y travaille
- On y habite
- Dans le haras, c'est le seul bâtiment comme cela.
- Dans le haras, il y a plusieurs bâtiments comme celui-ci.

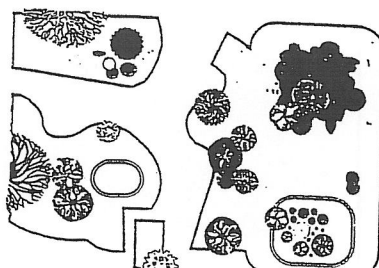
Tu vas maintenant te diriger vers les terrasses du château (point B sur le plan)

- coche la bonne réponse

- Il y a un jardin ordonné

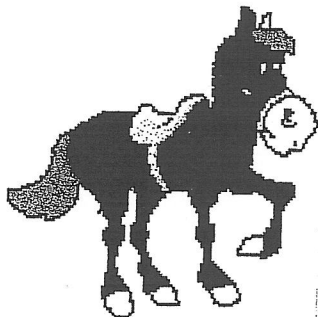


- Il y a un jardin désordonné



SERVICE EDUCATIF DU HARAS DU PIN

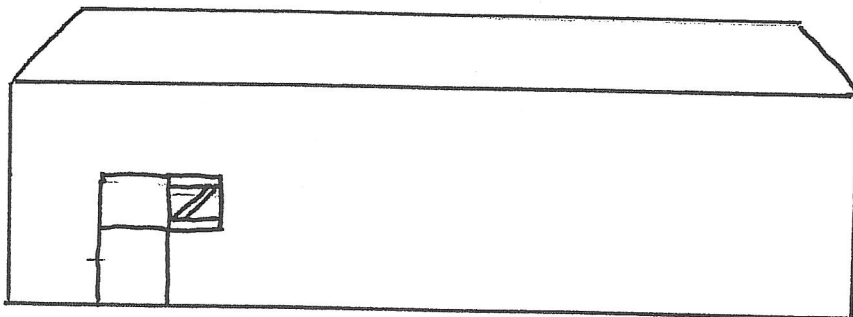
FICHE D'ACTIVITE PRIMAIRE CYCLE 2



Est-ce que tu as vu où je vivais dans le Haras du Pin ?

Mes amis et moi, on vit la plupart du temps dans des boxes.

- Complète ce dessin :



- La vie dans un haras :
Coche la bonne réponse

1) Pour leur santé, les chevaux reçoivent la visite

- Du dentiste
- Du vétérinaire
- Du médecin

2) Le travail du palefrenier consiste à

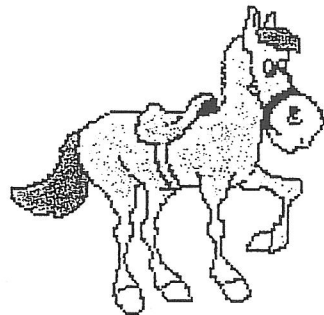
- Préparer le repas des chevaux
- Nettoyer les boxes
- Acheter les chevaux

3) Dans quoi transporte-t'on les chevaux ?

- Un box
- Un van
- Un chariot

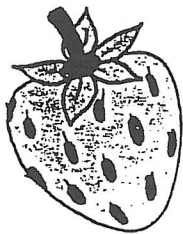
SERVICE EDUCATIF DU HARAS DU PIN
FICHE D'ACTIVITE PRIMAIRE CYCLE 2

- Peux-tu me dessiner le véhicule dans lequel on transporte les chevaux :



Sais-tu ce que je peux manger ?

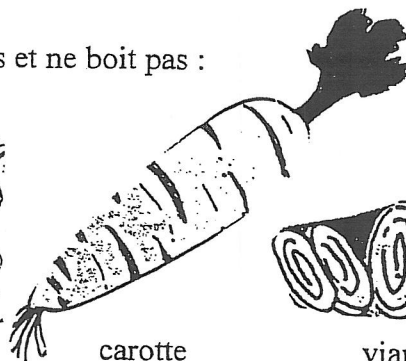
- Barre ce que le cheval ne mange pas et ne boit pas :



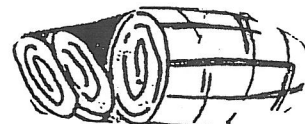
Fraise



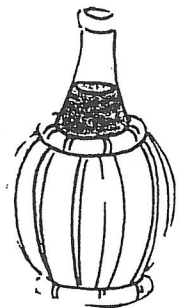
herbe



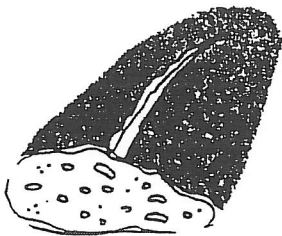
carotte



viande



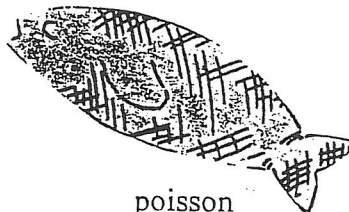
vin



Pain sec



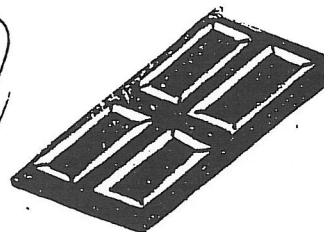
foin



poisson

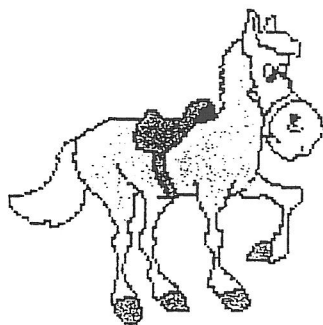


eau



chocolat

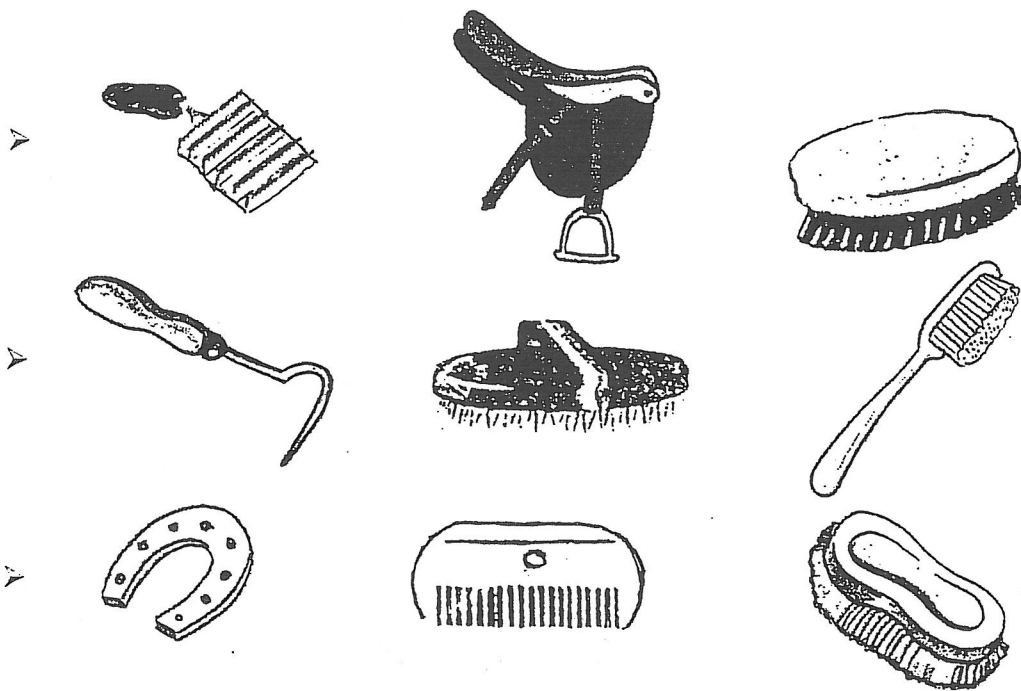
SERVICE EDUCATIF DU HARAS DU PIN
FICHE D'ACTIVITE PRIMAIRE CYCLE 2



Tu sais, j'adore quand on s'occupe beaucoup de moi.

Le pansage est le nom que l'on donne à la toilette du cheval.

- Dans chaque série de dessins, trouve l'intrus et entoure-le :



On brosse le cheval avec une étrille pour décoller la boue et une brosse dure pour enlever la poussière. On utilise différents peignes pour peigner sa queue et sa crinière. On utilise un cure-pied pour enlever la boue et les cailloux déposés sous les sabots.

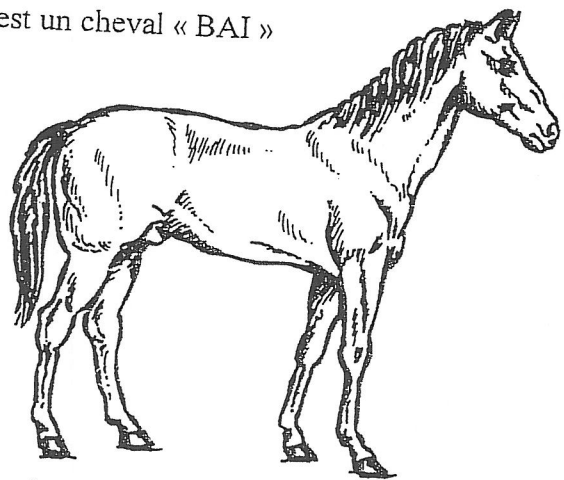
SERVICE EDUCATIF DU HARAS DU PIN
FICHE D'ACTIVITE PRIMAIRE CYCLE 2

LES ROBES :

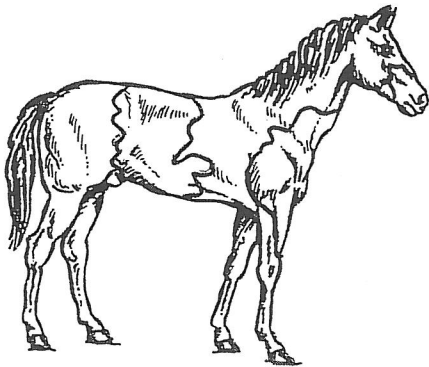
Lorsque l'on parle de la robe d'un cheval, on parle de l'ensemble des poils et des crins qui recouvrent son corps.

• Dessine :

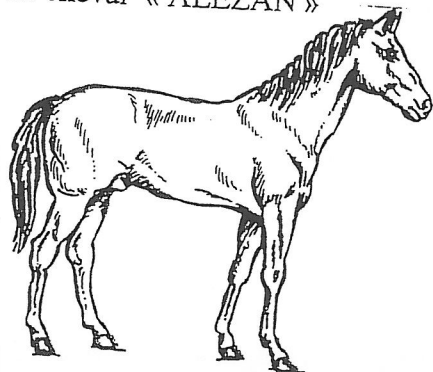
❖ Ses poils sont marron et ses crins sont noirs , c'est un cheval « BAI »



❖ Ses poils et ses crins sont blancs avec des tâches noires ou marron, c'est un cheval « PIE »



❖ Ses poils et ses crins sont marron ou presque roux, c'est un cheval « ALEZAN »



Il existe aussi le cheval « gris », ses poils et ses crins sont noirs et blancs.